

A photograph of an industrial plant, likely a refinery or chemical processing facility. The image shows a complex network of metal structures, including scaffolding, walkways, and large storage tanks. A yellow crane is visible in the upper right. The sky is clear and blue. The text 'SOLUCIONES DE DESGASTE EN EQUIPOS DE PLANTA' is overlaid in large, white, bold, sans-serif letters.

# SOLUCIONES DE DESGASTE EN EQUIPOS DE PLANTA

[www.bimpac.com](http://www.bimpac.com)



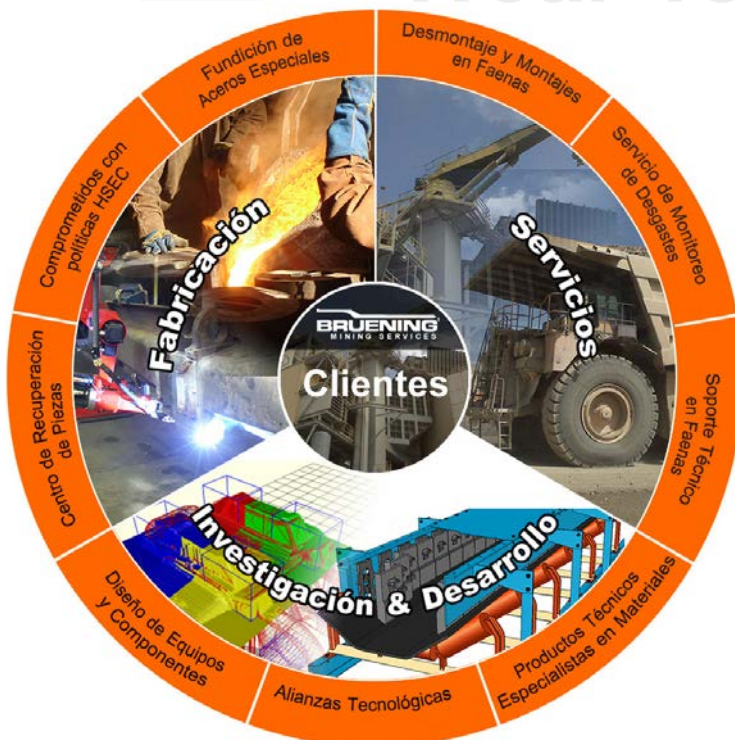
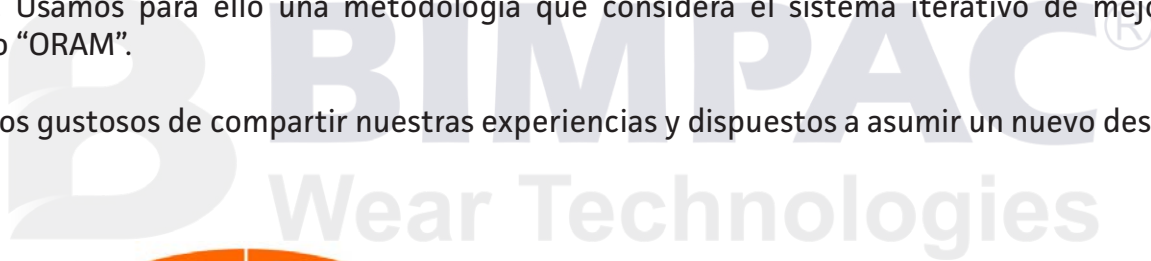
**BRUENING**  
*Orgullosos de Pertener*



**Bimpac Wear Technologies S.A.** es una empresa especialista en soluciones resistentes al desgaste, para lo cual fabricamos piezas mediante la fundición de aceros y otros elementos con equipos y tecnología de punta; nuestra fortaleza son las aplicaciones con aleaciones metalúrgicas avanzadas, recargues duros y cerámicos fundidos con gomas especiales, para con ello obtener propiedades altamente resistentes a la abrasión y los impactos severos, todo lo anterior unido al desarrollo de diseños que ayuden a la mantenibilidad de los equipos y sistemas.

Nuestro propósito final es aportar soluciones que ayuden a mejorar la productividad de nuestros clientes. Usamos para ello una metodología que considera el sistema iterativo de mejoramiento continuo "ORAM".

Estaremos gustosos de compartir nuestras experiencias y dispuestos a asumir un nuevo desafío.

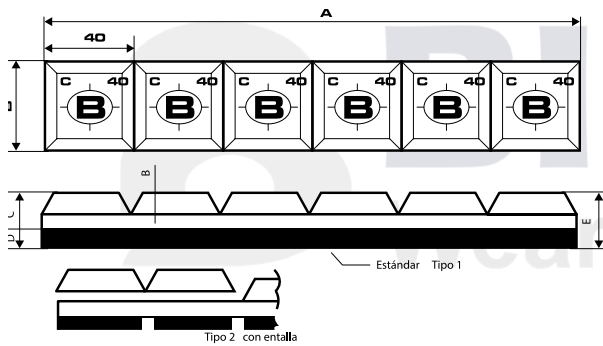


**MOV. TIERRA**  
**CHANCADO**  
**TRASPASO**  
**MOLIENDA**



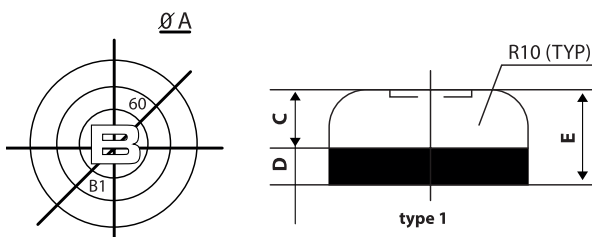
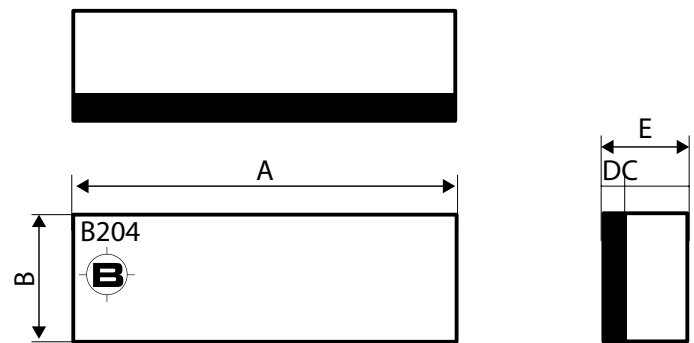
## BARRAS BIMPAC

Disponibles en diferentes tamaños y formas nuestras barras BIMPAC, son extremadamente resistentes al desgaste sea por fuerzas de impacto y abrasión severa. El proceso de fabricación, asegura una microestructura con propiedades de dureza en la aleación, superiores a 700HB ó 63HRC, mientras que la placa base de soporte actúa como medio de absorción de impactos y permite un fácil montaje y uso.

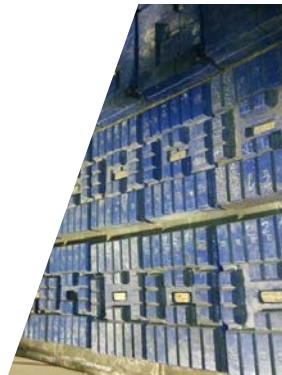


Nº PARTE	MEDIDA	A	B	C	D	E	PESO KG
<b>CB40</b>	240x40x23	240	40	15	8	23	1,5
<b>CB50</b>	240x50x23	240	50	15	8	23	1,9
<b>CB65</b>	240x65x23	240	65	15	8	23	2,5
<b>CB100</b>	240x100x23	240	100	15	8	23	3,9

Nº PARTE	MEDIDA	A	B	C	D	PESO KG
<b>B103</b>	150x50x50	150	50	40	10	2,9
<b>B104</b>	150x75x39	150	75	29	10	3,4
<b>B106</b>	150x75x60	150	75	50	10	5,3
<b>B108</b>	190x50x30	150	50	20	10	2,2



Nº PARTE	MEDIDA	A	B	C	D	E	PESO KG
<b>WB75</b>	75x25	75	25	17	8	25	0,9



## APLICACIONES BIMPAC

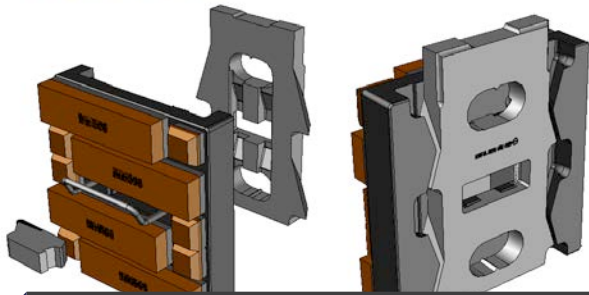
### APLICACIONES CHOCBLOCK

1. Deflectores de Carga
2. Revestimientos Cajones
3. Paredes Chutes

### APLICACIONES BARRAS

1. Zonas para disminuir velocidades de carga y cortar flujo.
2. Montura de arañas en Changadores Primarios
3. Fabricación de Placas para paredes de alto impacto y desgaste





## WS RAPTOR ( ALTO RENDIMIENTO)

### PLACA WS RAPTOR

**Bruening Wear Technologies S.A.**, en su labor de proveer soluciones anti desgaste y mejorar los productos que en la actualidad se encuentran en las distintas operaciones Mineras, desarrollo una Placa con sistema Wear Slide reforzada WS RAPTOR, en su placa de desgaste se sueldan Barras B103 Bimpac, los cuales hacen una placa extremadamente resistente al desgaste sea por fuerzas de impacto y abrasión severas. Adicional a esto, se incorporan manillas para facilitar el montaje en la placa estructural.

#### + FIJACIÓN MECÁNICA

Pieza de acero y punta vulcanizada en goma.

#### + PLACA SOLDABLE WS20

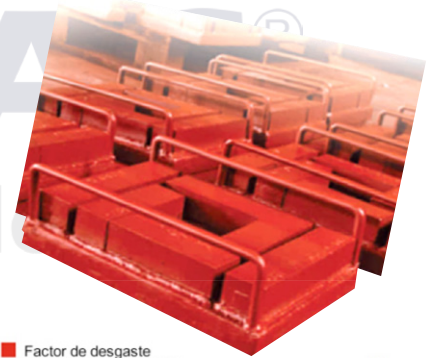
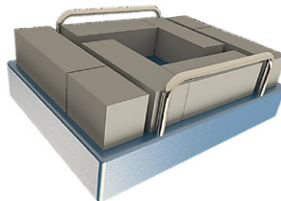
Modelo con sistema de anclaje que permite eliminar el uso pernos y con ello disminuir los tiempos de instalación y recambio.

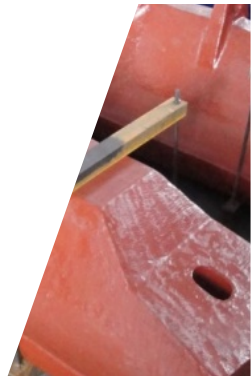
#### + PLACA DESGASTE WS20

Placa de desgaste desmontable.

#### + BARRAS BIMPAC

Piezas extremadamente resistentes al desgaste, sea por fuerzas de impacto y abrasión severa.



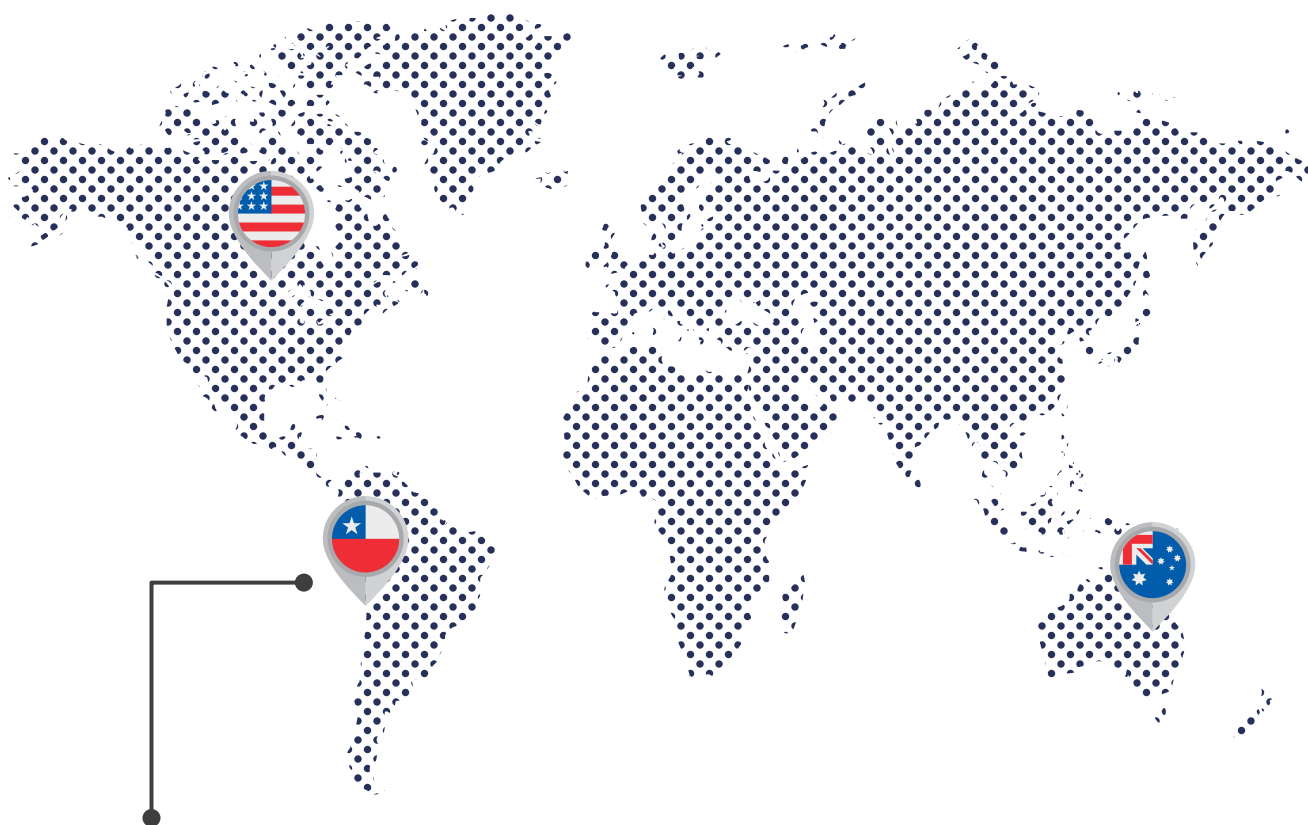


## **PIEZAS FUNDIDAS CHANCADO Y MOLIENDA**





## *BIMPAC Wear Technologies S.A*



### **PLANTA CHILE**

Dirección: Ruta A16 Km. 34 Alto Hospicio, Iquique, Chile. ☎ Fono: +56 (57) 2248 100 ✉ E-mail: [info@bimpac.com](mailto:info@bimpac.com)