

# BIMPAC

*Soluciones confiables antidesgaste*



Bruening  
**WEAR**<sup>®</sup>  
TECHNOLOGIES



## Barras bi-metálicas de alta-resistencia al desgaste e impacto, soldables

Disponibles en diferentes tamaños y formas nuestras barras BIMPAC®, son extremadamente resistentes al desgaste, ya sea por fuerzas de impacto y abrasión severa.

El proceso de fabricación, asegura una microestructura con propiedades de dureza en la aleación, superiores a 700HB ó 63HRC, mientras que la placa base de soporte actua como medio de absorción de impactos y permite un fácil montaje y uso. La temperatura ideal de trabajo para las barras BIMPAC® no debe ser superior a 300°C.

La placa base de respaldo es soldable por todos los procesos comunes ( SMAW, MIG, etc)

**Beneficios :** Entregar al cliente soluciones en placas de alta resistencia al desgaste por impacto y abrasión severa, lo cual aumenta la disponibilidad operativa de los equipos y a la vez se reduce el tiempo de instalación durante mantenciones debido a su fácil instalacion a través de soldadura.

**Bimpac® :** Es una placa de fundición Alto Cromo-Mo unida a un respaldo de acero resistente al impacto. Se combinan así una alta resistencia con una alta tenacidad.

**Aplicaciones :** Las aplicaciones típicas incluyen equipos móviles como excavadoras, cargadores, palas y camiones, y equipos de planta como chancadores, trituradores, tolvas de descarga, alimentadores y molinos.

## DATOS DEL TEST DE ABRASIÓN DE ALTO ESFUERZO

Evaluación ASTM G-81: Esta prueba usa el material a ser evaluado como parte de una chancadora de mandíbula, donde se muelen distintos abrasivos como grava, rocas y otros. El resultado es la pérdida de peso de la muestra, lo cual indica su factor de desgaste.



|              |  |
|--------------|--|
| AR400        | Acero laminado = 400 HB  |
| AR450        | Acero laminado = 450 HB  |
| AR 500       | Acero laminado = 500 HB  |
| AR 600       | Acero laminado = 600 HB  |
| Hyper CR     | Hierro fundido blanco 15%Cr 3%Mo 3%C = 710HB                                       |
| Low Hyper CR | Placa laminada hierro blanco con placa acero de respaldo = 750 HB                  |
| Rubbader*    | Placa de hierro blanco alto cromo sobre goma y sobre acero para reducción de ruido |
| CrMo WI      | Fundicion blanca alto cromo, molibdeno de 730 HB                                   |

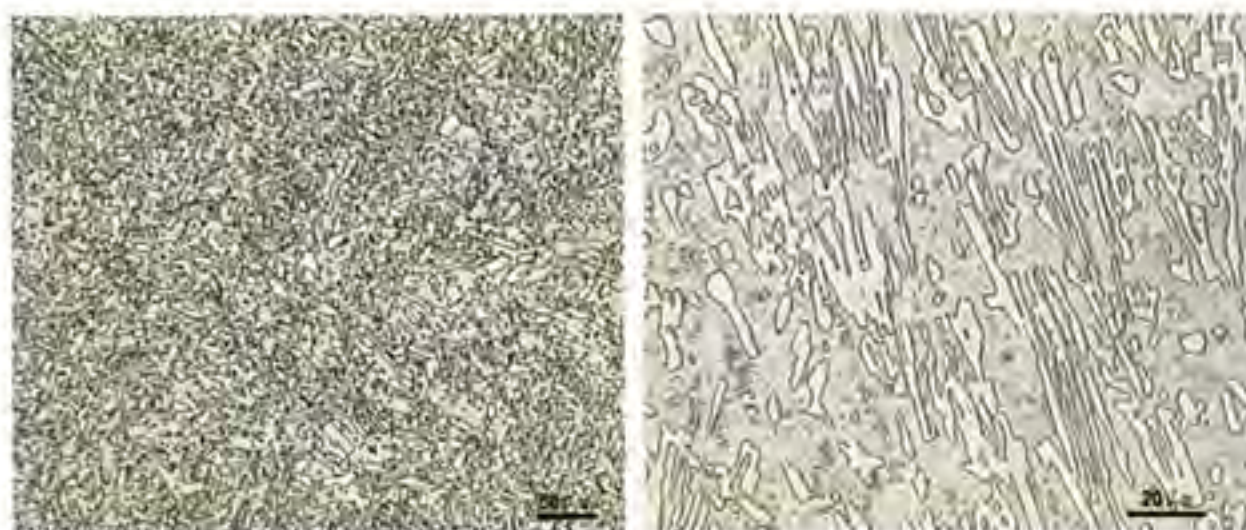
dentro de todas las muestras ensayadas las barras Bim-Pac son las que presentan una mayor resistencia al desgaste (abrasión de alto esfuerzo e impacto)

## RESISTENCIA AL IMPACTO

Prueba de resistencia (IZOD) de placa tipo BIMPAC®, muestra una resistencia al impacto similar a un acero de baja aleación templado y revenido, y una resistencia al impacto superior en 10 veces aproximadamente a una fundición blanca alto cromo.

Este resultado revela que BIMPAC®, combina la alta resistencia al desgaste de la fundición alto Cromo (15 Cr 3Mo Fe), con la resistencia al impacto de aceros. Este es un logro por años deseado en la Industria de la protección de desgaste.

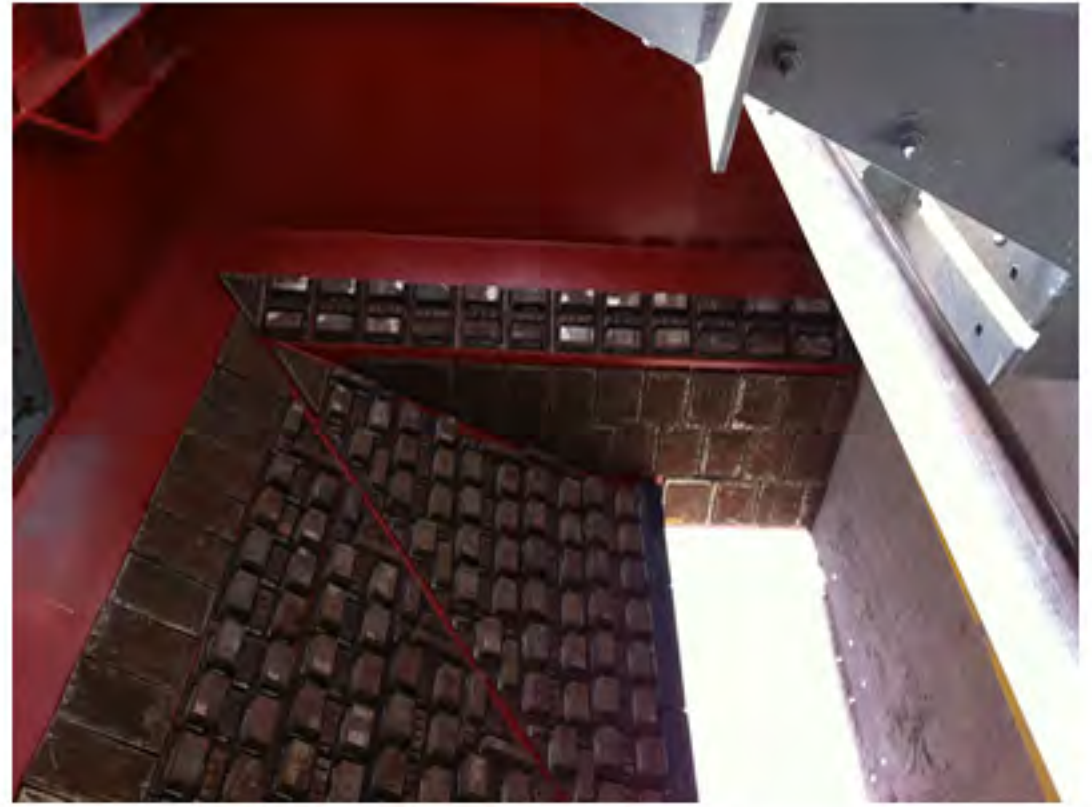
**Bloques BimPac están diseñados para aplicaciones severas y condiciones abrasivas para reducir el tiempo de detención y aumentar la producción**



**Microestructura :** finos carburos de cromo dispersos en matriz



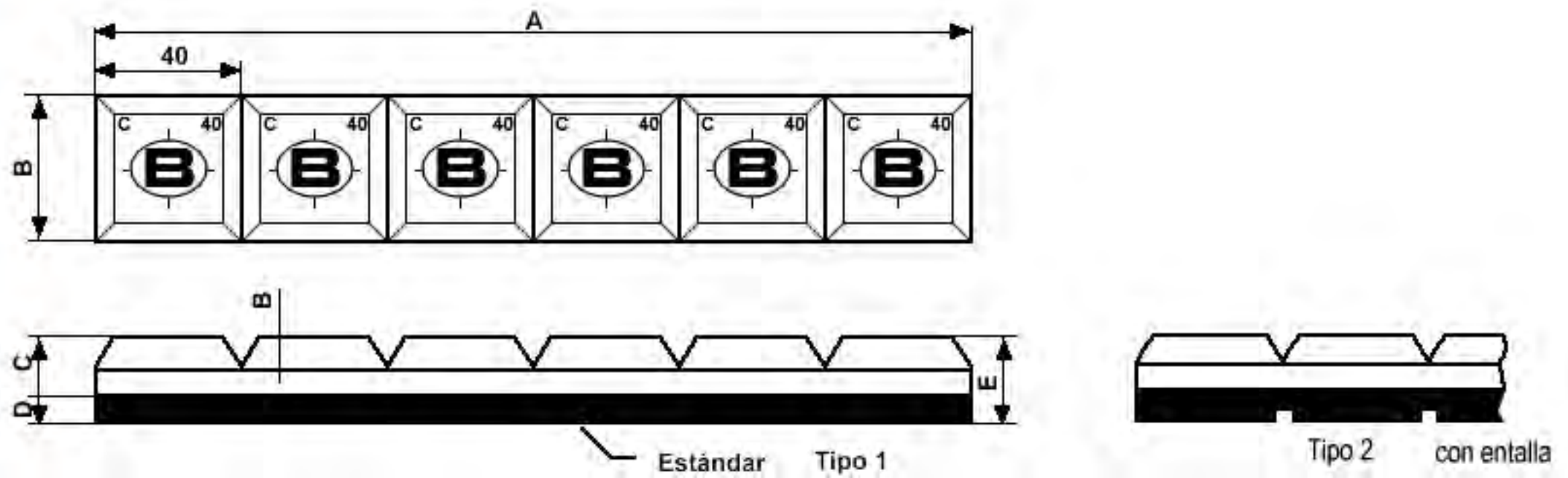






**BIM-CHOC** consiste en barras (tipo chocolate) que normalmente se usan para revestir contra el desgaste en equipos de procesos mineros, reciclaje, explotación minera, industrias de azúcar, industrias de maquinarias para excavación urbana y de rastre.

Las barras **BIM-CHOC** son de instalación y trabajo simple. Se pueden doblar, cortar y formar para su adaptación a distintas superficies. Estas barras tienen como soporte unas ranuras que ayudan al corte del bloque. (entallas)

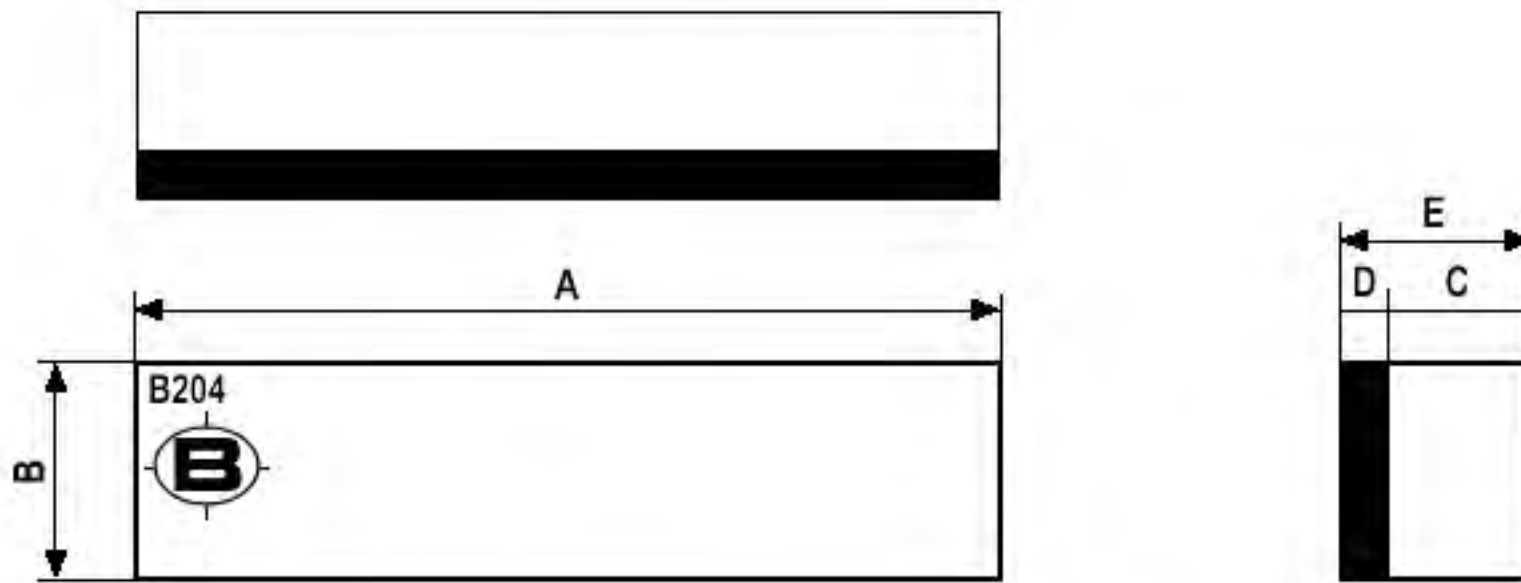


| Parte N° | Tipo | Medida     | Dimensiones |     |    |   |    |   |   | Peso Kg. |
|----------|------|------------|-------------|-----|----|---|----|---|---|----------|
|          |      |            | A           | B   | C  | D | E  | F | G |          |
| B251     | 1    | 240x25x23  | 240         | 25  | 15 | 8 | 23 |   |   | 0,9      |
| B252     | 1    | 240x25x23  | 240         | 25  | 15 | 8 | 23 |   |   | 0,9      |
| B401     | 1    | 240x40x23  | 240         | 40  | 15 | 8 | 23 |   |   | 1,5      |
| B402     | 2    | 240x40x23  | 240         | 40  | 15 | 8 | 23 |   |   | 1,5      |
| B501     | 1    | 240x50x23  | 240         | 50  | 15 | 8 | 23 |   |   | 1,9      |
| B502     | 2    | 240x50x23  | 240         | 40  | 15 | 8 | 23 |   |   | 1,9      |
| B651     | 1    | 240x65x23  | 240         | 65  | 15 | 8 | 23 |   |   | 2,5      |
| B652     | 2    | 240x65x23  | 240         | 65  | 15 | 8 | 23 |   |   | 2,5      |
| B801     | 1    | 240x80x23  | 240         | 80  | 15 | 8 | 23 |   |   | 3,2      |
| B802     | 2    | 240x80x23  | 240         | 80  | 15 | 8 | 23 |   |   | 3,2      |
| B901     | 1    | 240x90x23  | 240         | 90  | 15 | 8 | 23 |   |   | 3,5      |
| B902     | 2    | 240x90x23  | 240         | 90  | 15 | 8 | 23 |   |   | 3,5      |
| B101     | 1    | 240x100x23 | 240         | 100 | 15 | 8 | 23 |   |   | 3,9      |
| B102     | 2    | 240x100x23 | 240         | 100 | 15 | 8 | 23 |   |   | 3,9      |
| B131     | 1    | 240x130x23 | 240         | 130 | 15 | 8 | 23 |   |   | 5,2      |
| B132     | 2    | 240x130x23 | 240         | 130 | 15 | 8 | 23 |   |   | 5,2      |
| B151     | 1    | 240x150x23 | 240         | 150 | 15 | 8 | 23 |   |   | 7,3      |
| B152     | 2    | 240x150x23 | 240         | 150 | 15 | 8 | 23 |   |   | 7,3      |



**BIM-BAR** son barras de desgaste estándar que están disponibles en escala de grosor desde 25 a 100mm, y anchura desde 25 a 300mm y en diferentes longitudes.

Estas barras ofrecen una vida de desgaste superior en comparación a aleaciones convencionales como el acero al magnesio, el Ni-hard y placas bi-metalicas recargados con soldadura (Fe-Cr-C).



| Parte Nº | Tipo | Medida     | Dimensiones |     |    |    |    |   |   | Peso Kg. |
|----------|------|------------|-------------|-----|----|----|----|---|---|----------|
|          |      |            | A           | B   | C  | D  | E  | F | G |          |
| B101     | STD  | 102x33x33  | 102         | 33  | 25 | 8  | 23 |   |   | 0,9      |
| B102     | STD  | 127x51x48  | 127         | 51  | 38 | 10 | 48 |   |   | 2,4      |
| B103     | STD  | 150x50x50  | 150         | 50  | 40 | 10 | 50 |   |   | 2,9      |
| B104     | STD  | 150x75x39  | 150         | 75  | 29 | 10 | 39 |   |   | 3,4      |
| B105     | STD  | 150x75x50  | 150         | 75  | 40 | 10 | 50 |   |   | 4,4      |
| B106     | STD  | 153x38x33  | 150         | 75  | 50 | 10 | 60 |   |   | 5,3      |
| B107     | STD  | 153x38x33  | 153         | 38  | 25 | 8  | 33 |   |   | 1,5      |
| B108     | STD  | 190x50x30  | 190         | 50  | 20 | 10 | 30 |   |   | 2,2      |
| B109     | STD  | 194x80x50  | 194         | 80  | 38 | 12 | 50 |   |   | 6,1      |
| B110     | STD  | 195x25x30  | 195         | 25  | 20 | 10 | 30 |   |   | 1,1      |
| B200     | STD  | 200x25x25  | 200         | 25  | 15 | 10 | 25 |   |   | 1,0      |
| B201     | STD  | 203x51x20  | 203         | 51  | 12 | 8  | 20 |   |   | 1,6      |
| B202     | STD  | 210x50x50  | 210         | 50  | 38 | 12 | 50 |   |   | 4,1      |
| B203     | STD  | 230x50x50  | 230         | 50  | 39 | 12 | 50 |   |   | 4,5      |
| B204     | STD  | 241x100x58 | 241         | 100 | 38 | 20 | 58 |   |   | 11,0     |
| B205     | STD  | 294x80x50  | 294         | 80  | 38 | 12 | 50 |   |   | 9,2      |
| B206     | STD  | 250x60x20  | 250         | 60  | 12 | 8  | 20 |   |   | 2,4      |
| B207     | STD  | 254x50x50  | 254         | 50  | 40 | 10 | 50 |   |   | 5,0      |
| B208     | STD  | 254x50x50  | 254         | 51  | 12 | 8  | 20 |   |   | 2,0      |
| B209     | STD  | 294x50x50  | 294         | 50  | 40 | 10 | 50 |   |   | 5,8      |
| B210     | STD  | 200x75x75  | 200         | 75  | 63 | 12 | 75 |   |   | 8,9      |
| B300     | STD  | 300x25x25  | 300         | 25  | 15 | 10 | 25 |   |   | 1,5      |
| B301     | STD  | 300x38x33  | 300         | 38  | 25 | 8  | 33 |   |   | 3,0      |
| B302     | STD  | 300x150x60 | 300         | 150 | 48 | 12 | 60 |   |   | 21,1     |
| B401     | STD  | 432x50x50  | 432         | 50  | 38 | 12 | 50 |   |   | 8,5      |
| B402     | STD  | 459x38x31  | 459         | 38  | 25 | 6  | 31 |   |   | 4,2      |
| B600     | STD  | 600x50x50  | 600         | 50  | 38 | 12 | 50 |   |   | 11,8     |

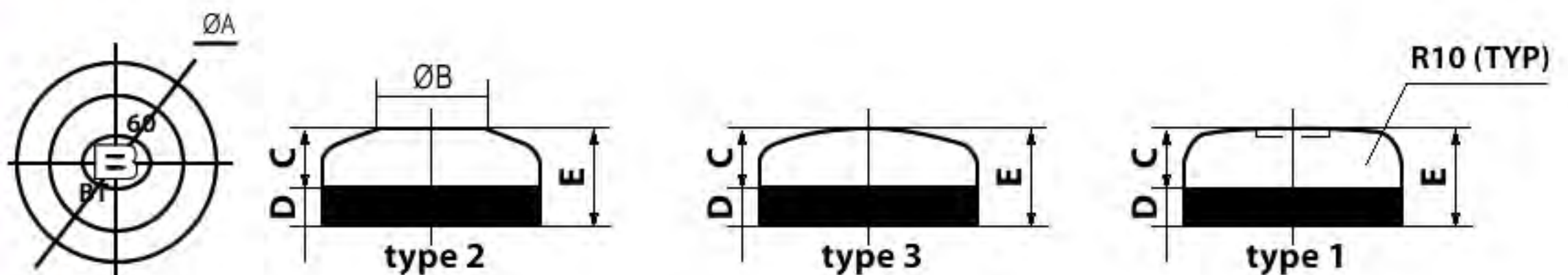
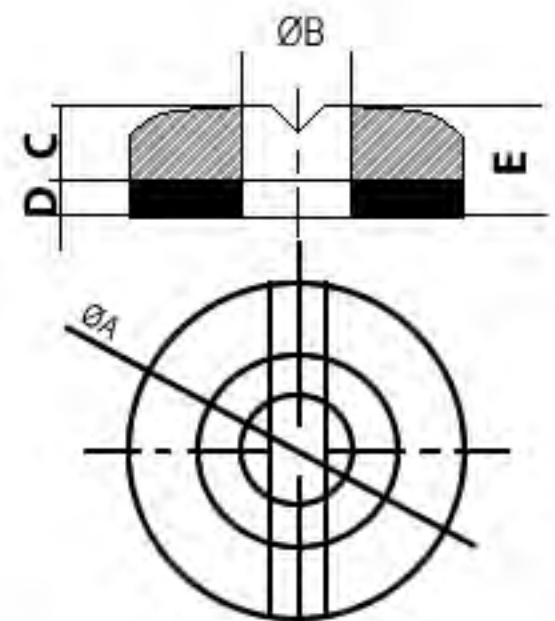


**BIM-BUTTON** Son botones disponibles en diámetros de 60 a 150 mm. Botones Bim - Button y los buñuelos (Bim - Don) están diseñados específicamente para una fácil instalación y adaptable a una amplia gama de áreas con problemas de desgaste.

A menudo se utilizan para evitar el desgaste en los puntos conflictivos localizados en equipos pesados de movimiento de tierra, especialmente en la construcción y la minería. Aplicaciones típicas incluyen:

- Solución rápida localizado áreas problemáticas desgaste
- Puntos de transferencia
- Minería y construcción cubos
- Herramientas de corte (GET)

| Parte N° | Tipo | Medida | Dimensiones |    |    |   |    |   |   | Peso Kg. |
|----------|------|--------|-------------|----|----|---|----|---|---|----------|
|          |      |        | A           | B  | C  | D | E  | F | G |          |
| D75      | 1    | 75X25  | 75          | 25 | 17 | 8 | 25 |   |   | 0,7      |
| D101     | 1    | 100X25 | 100         | 50 | 17 | 8 | 25 |   |   | 1,0      |
| D102     | 1    | 100X32 | 100         | 70 | 24 | 8 | 32 |   |   | 1,0      |
| D130     | 2    | 130X23 | 130         | 80 | 15 | 8 | 23 |   |   | 1,3      |



| Parte N° | Tipo | Medida | Dimensiones |    |    |    |    |   |   | Peso Kg. |
|----------|------|--------|-------------|----|----|----|----|---|---|----------|
|          |      |        | A           | B  | C  | D  | E  | F | G |          |
| BT60A    | 1    | 60X27  | 60          |    | 17 | 10 | 27 |   |   | 0,9      |
| BT75A    | 1    | 75X27  | 75          |    | 17 | 10 | 27 |   |   | 0,9      |
| BT90A    | 1    | 90X27  | 90          |    | 17 | 10 | 27 |   |   | 1,5      |
| BT115A   | 1    | 115X32 | 115         |    | 20 | 12 | 32 |   |   | 1,5      |
| B110A    | 1    | 150X41 | 150         |    | 25 | 16 | 41 |   |   | 1,9      |
| BT60B    | 2    | 60X27  | 60          | 30 | 17 | 10 | 27 |   |   | 1,9      |
| BT75B    | 2    | 75X27  | 75          | 50 | 17 | 10 | 27 |   |   | 2,5      |
| BT90B    | 3    | 90X27  | 90          | 45 | 17 | 10 | 27 |   |   | 2,5      |
| BT60C    | 3    | 60X27  | 60          |    | 17 | 10 | 27 |   |   | 3,2      |
| BT75C    | 3    | 75X27  | 75          |    | 17 | 10 | 27 |   |   | 3,2      |
| BT90C    | 3    | 90X27  | 90          |    | 17 | 10 | 27 |   |   | 3,5      |
| BT115C   | 3    | 115X32 | 115         |    | 20 | 12 | 32 |   |   | 3,5      |
| BT150C   | 3    | 150X41 | 150         |    | 25 | 16 | 41 |   |   | 3,9      |





# BIMPAC®

**Bruening Wear Technologies S.A.**

## Casa Matriz

Dirección : Ruta A-16 Km. 34 Alto Hospicio  
Fono : (56 - 57) 2 248100

Iquique - Chile

Distribuidor autorizado

[www.brueningwear.com](http://www.brueningwear.com)